



Landsbylauget – Fløng Sogn

Soderup – Marbjerg – Ny Fløng – Fløng



1. Maj 2016

Velkommen...



Landsbylauget – Fløng Sogn

Soderup – Marbjerg – Ny Fløng – Fløng



Dagsorden

...jf. vedtægterne

1. Valg af dirigent.
2. Valg af 2 stemmetællere.
3. Formandens beretning til godkendelse.
4. Fremlæggelse af det reviderede regnskab for 2015 samt budget for 2016 til godkendelse (kan ses på www.floenglaug.dk/referat)
5. Indkomne forslag. Forslag skal stilles skriftligt til formanden seneste 8 dage før generalforsamlingen jf. vedtægterne.
6. Fastsættelse af kontingent. Bestyrelsen forslår at kontingent fastsættes til kroner 100 årligt.
7. A. Valg af formand for 2 år. Ikke formandsvalg i år.
B. Valg af op til 4 bestyrelsesmedlemmer for 2 år. På valg er Kenth Nelander og Tommy Rosenlind der begge modtager genvalg.
C. Valg af op til 2 suppleanter. På valg er Anne Mette Elle og Pia Knudsen der begge modtager genvalg.
8. A. Valg af revisor og revisorsuppleant for 2 år. Der er ikke valg i år.
9. Eventuelt (der kan *ikke* stemmes om emner herunder).



Landsbylauget – Fløng Sogn

Soderup – Marbjerg – Ny Fløng – Fløng



1. Valg af dirigent
2. Valg af stemmetællere
3. Formandens beretning ► (25)
4. Regnskab og budget
5. Indkomne forslag
6. Fastsættelse af kontingent
7. Valg til bestyrelsen
8. Valg af revisor
9. Eventuelt



Landsbylauget – Fløng Sogn

Soderup – Marbjerg – Ny Fløng – Fløng



Generalforsamling 2016

Formandens Beretning



Landsbylauget – Fløng Sogn

Soderup – Marbjerg – Ny Fløng – Fløng



Generalforsamling 2015



Landsbylauget – Fløng Sogn

Soderup – Marbjerg – Ny Fløng – Fløng



Sankt Hans fest 2015



FLØNG SOGN D.K. 4. GRÆSE





Landsbylauget – Fløng Sogn

Soderup – Marbjerg – Ny Fløng – Fløng



Høje-Taastrup Kommune

Agenda 21 Rådet

Skovrådet

Trafiksikkerhedsudvalget



Landsbylauget – Fløng Sogn

Soderup – Marbjerg – Ny Fløng – Fløng



Landsbylaugenes medlemmer i Agenda 21 rådet er:

Poul Neumann (Sengeløse)

Torben Nielsen (Reerslev-Stærkende)

Suppleanter er:

Ole Mathiesen (Baldersbrønde)

Søren E. Sørensen (Landsbylauget-Fløng Sogn)



Landsbylauget – Fløng Sogn

Soderup – Marbjerg – Ny Fløng – Fløng



Skovrådet



Tommy



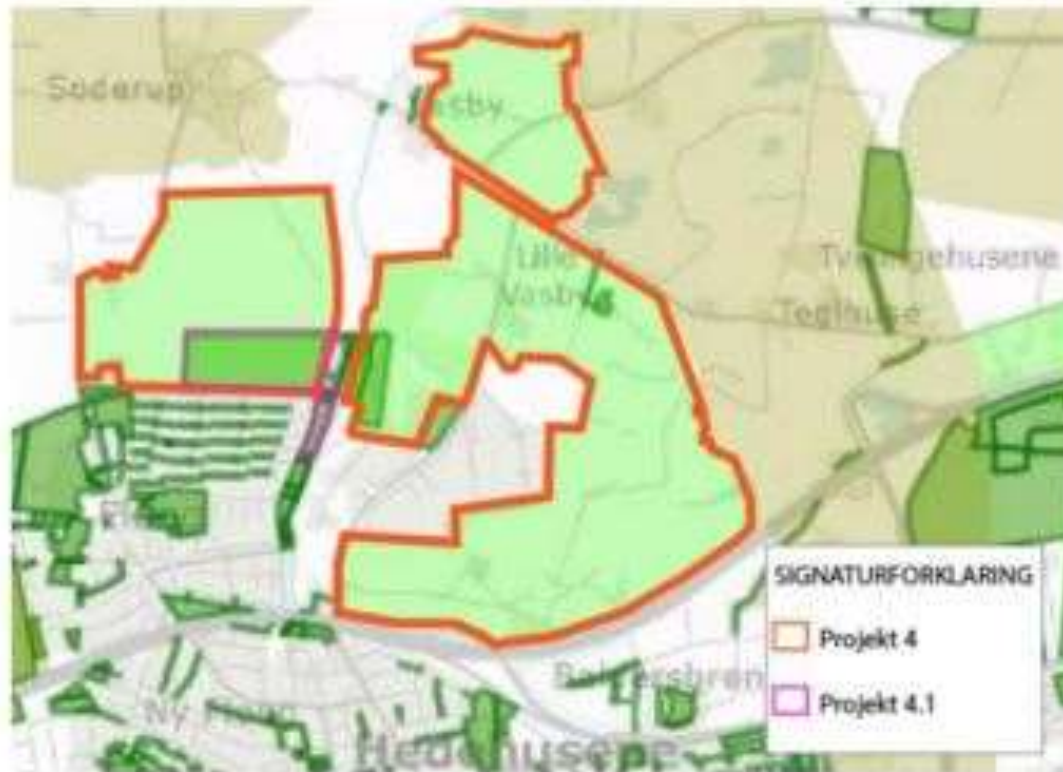
Landsbylauget – Fløng Sogn

Soderup – Marbjerg – Ny Fløng – Fløng



Projekt 4

Afdækning af muligheder for etablering af bynær skov nord og øst for Fløng



Skovrejsningsområder nord og øst for Fløng



Landsbylauget – Fløng Sogn

Soderup – Marbjerg – Ny Fløng – Fløng



SKOVENS DAG 2016





Landsbylauget – Fløng Sogn

Soderup – Marbjerg – Ny Fløng – Fløng



Nu 60 km/t på hele Vesterled.





Landsbylauget – Fløng Sogn

Soderup – Marbjerg – Ny Fløng – Fløng



Medlemmer af Trafiksikkerhedsudvalget 2014-2017

Formand	Lars Prier, Formand for Teknisk Udvalg
3 repræsentanter fra Byrådet :	Lars Prier, Formand for Teknisk Udvalg Bjarne Kogsbøll Hugo Hammel
1 repræsentant fra Glostrup politikreds	Har ikke mulighed for at deltage direkte
1 repræsentant fra Rådet for Sikker Trafik	Har ikke mulighed for at deltage direkte
1 repræsentant fra FDM	Har ikke mulighed for at deltage direkte
1 repræsentant fra Dansk Cyklist Forbund	Svend Grønlund
1 repræsentant fra Handicaporganisationerne DH	Erna Christensen
1 repræsentant fra Seniorrådet	Inge Jacobsen
1 repræsentant fra Landsbylaug	Søren E. Sørensen, Fløng
1 repræsentant fra Skolebestyrelserne	Suppleant Ronald Monty Almann Mortensen, vælger ny til august da ny skolebestyrelse
1 repræsentant fra kommunens sundhed og omsorgscenter	Helle Langberg
1 repræsentant fra kommunes Institutions og Skolecenter	Willy Dahl
1 repræsentant fra det tekniske område i kommunen	Lars Koch
Sekretær	Kristina Lyck Andreasen, Driftsbyen





Landsbylauget – Fløng Sogn

Soderup – Marbjerg – Ny Fløng – Fløng



MARBJERG BYVEJ TRAFIKANALYSE

Rapporten kan ses på
www.floenglaug.dk
vores blog





Landsbylauget – Fløng Sogn

Soderup – Marbjerg – Ny Fløng – Fløng





Landsbylauget – Fløng Sogn

Soderup – Marbjerg – Ny Fløng – Fløng



Vejbesigtigelse 2016



Fra øst



Landsbylauget – Fløng Sogn

Soderup – Marbjerg – Ny Fløng – Fløng



Vejbesigtigelse 2016



Fra vest



Landsbylauget – Fløng Sogn

Soderup – Marbjerg – Ny Fløng – Fløng



Tilskud til boligejere i Fløng-Hedehusene



Ansøgningsfrist

1. NOVEMBER 2015





Landsbylauget – Fløng Sogn

Soderup – Marbjerg – Ny Fløng – Fløng





Landsbylauget – Fløng Sogn

Soderup – Marbjerg – Ny Fløng – Fløng



Workshop om
fremtidens
Parcelhuskvarter
i Fløng



BYFORNYELSE

MINISTERIET FOR
BY, BOLIG OG
LANDSDISTRIKTER





Landsbylauget – Fløng Sogn

Soderup – Marbjerg – Ny Fløng – Fløng



Samarbejdsforum

Sengeløse Kommunalforening



Forside | Planer for Sengeløse udvikling | Sengeløse.dk | Bestyrelsen | Høringssvar | Login

Vridsløsemagle Bylaug

Landsby tæt på Sengeløse



Forside | Aktiviteter | Bylaug | Laughuset | Høring | På Facebook | Hør til Sengeløse | Login

HT Laug

Høje Tåsstrup Laugråd



Da er her i løse



Baldersbrænde Dylau

Skrevet af CSR

For siden | Historie | Vedtægter | Referater | Kontakt



Velkommen til

Reerslev 1916

Reerslev Stærkende Landsbylaug



Landsbylauget – Fløng Sogn

Soderup – Marbjerg – Ny Fløng – Fløng



Byfesten i Fløng



**Næste Byfest
den
11.juni 2016**



Landsbylauget – Fløng Sogn

Soderup – Marbjerg – Ny Fløng – Fløng



Skydebane Vest



Intet nyt fra HTK om udvidelse af skydetid samt miljøgodkendelse.



Landsbylauget – Fløng Sogn

Soderup – Marbjerg – Ny Fløng – Fløng



Indbrud i Fløng





Landsbylauget – Fløng Sogn

Soderup – Marbjerg – Ny Fløng – Fløng



Fløngskoven





Landsbylauget – Fløng Sogn

Soderup – Marbjerg – Ny Fløng – Fløng



Landsbylauget - Fløng Sogn

Offentlig gruppe

Medlem ▾

Del

Notifikationer

...

Debat

Medlemmer

Begivenheder

Billeder

Filer

Søg i denne gruppe





Landsbylauget – Fløng Sogn

Soderup – Marbjerg – Ny Fløng – Fløng



Tak for I lyttede

Spørgsmål ?



Landsbylauget – Fløng Sogn

Soderup – Marbjerg – Ny Fløng – Fløng



1. Valg af dirigent
2. Valg af stemmetællere
3. Formandens beretning
4. **Regnskab og budget ► (2)**
5. Indkomne forslag
6. Fastsættelse af kontingent
7. Valg til bestyrelsen
8. Valg af revisor
9. Eventuelt



Landsbylauget – Fløng Sogn

Soderup – Marbjerg – Ny Fløng – Fløng



Perioderegnskab 2015

(1. januar 2015 - 31. december 2015)

Indtægter	Indeværende år, kr.	Budget 2015, kr.	Sidste år, kr.
Kontingent	13.000,00	15.000	1.500
Tilskud	385,00		310
Renter	0,00		0
<i>I alt</i>	<u>13.385,00</u>	15.000	1.810
Udgifter			
Administration og møder	8.616,01		6.961
Internet	258,00		480
Gebyrer	150,00		45
<i>I alt</i>	<u>9.024,01</u>	0	7.486
Årets resultat	<u><u>4.360,99</u></u>	15.000	-5.676



Landsbylauget – Fløng Sogn

Soderup – Marbjerg – Ny Fløng – Fløng



Status 31. december 2015

Aktiver	Indeværende år, kr.	Budget 2015, kr.	Sidste år, kr.
Kasse	270,00		1.376
Bank	14.597,25		9.130
<i>I alt</i>	<u>14.867,25</u>		10.506
Passiver			
Egenkapital	10.506,61		16.182
Årets resultat	4.360,99		-5.676
<i>I alt</i>	<u>14.867,60</u>		10.506
Foreningens formue	<u>14.867,25</u>	29.867	15.507
Antal stemmeberettigede medlemmer ultimo	130	150	145
Antal interessemedlemmer ultimo	2	2	2

Godkendelse og revision

Revisionen har ved gennemgang af bilag mv. konstateret at kassen stemmer, bankindeståender er afstemt med bankudskrifter samt bilag er behørigt anvist jf. vedtægterne. Foreningens resultat for året er korrekt og foreningens formue er retvisene.



Landsbylauget – Fløng Sogn

Soderup – Marbjerg – Ny Fløng – Fløng



1. Valg af dirigent
2. Valg af stemmetællere
3. Formandens beretning
4. Regnskab og budget
5. Indkomne forslag
6. Fastsættelse af kontingent
7. Valg til bestyrelsen ►
8. Valg af revisor
9. Eventuelt



Landsbylauget – Fløng Sogn

Soderup – Marbjerg – Ny Fløng – Fløng



5. Indkomne forslag. Forslag skal stilles skriftligt til formanden seneste 8 dage før generalforsamlingen jf. vedtægterne.
6. Fastsættelse af kontingent. Bestyrelsen forslår at kontingent fastsættes til kroner 100 årligt.
7. A. Valg af formand for 2 år. Ikke formandsvalg i år.
B. Valg af op til 4 bestyrelsesmedlemmer for 2 år. På valg er Kenth Nelander og Tommy Rosenlind der begge modtager genvalg.
C. Valg af op til 2 suppleanter. På valg er Anne Mette Elle og Pia Knudsen der begge modtager genvalg.
8. A. Valg af revisor og revisorsuppleant for 2 år. Der er ikke valg i år.
9. Eventuelt (der kan *ikke* stemmes om emner herunder).



Landsbylauget – Fløng Sogn

Soderup – Marbjerg – Ny Fløng – Fløng



Øvrige bemærkninger ?
Øvrige bemærkninger ?



Landsbylauget – Fløng Sogn

Soderup – Marbjerg – Ny Fløng – Fløng



KONTINGENT – Kroner 100,00 for 2016-17:

Kontant – NU lige efter mødet

MobilePay – 2611 0537 (Tommy Rosenlind)



Kom godt hjem