



Landsbylauget – Fløng Sogn

Soderup – Marbjerg – Ny Fløng – Fløng



Generalforsamling 2017

Formandens Beretning



Landsbylauget – Fløng Sogn

Soderup – Marbjerg – Ny Fløng – Fløng



Generalforsamling 2016



Landsbylauget – Fløng Sogn

Soderup – Marbjerg – Ny Fløng – Fløng



Agenda 21 rådet har besøgt Røjlegrøften
Naturpark. – Søren deltog



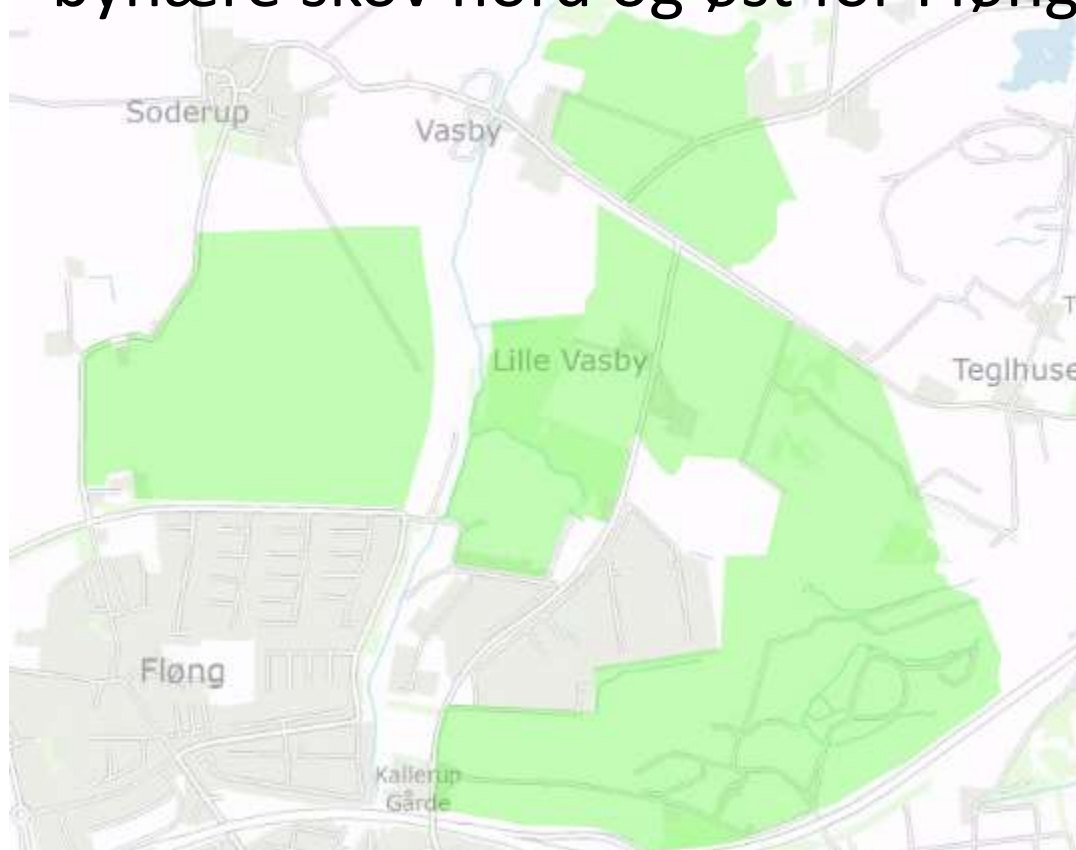


Landsbylauget – Fløng Sogn

Soderup – Marbjerg – Ny Fløng – Fløng



Skovrådet – Tommy deltager bynære skov nord og øst for Fløng





Landsbylauget – Fløng Sogn

Soderup – Marbjerg – Ny Fløng – Fløng



Landsbylaugets stand Skibsbygning





Landsbylauget – Fløng Sogn

Soderup – Marbjerg – Ny Fløng – Fløng



Flot skulptur
i
Fløngskoven



Udført af
"Save Niels"



Landsbylauget – Fløng Sogn

Soderup – Marbjerg – Ny Fløng – Fløng



Den næsten lige vej gennem rundkørsel



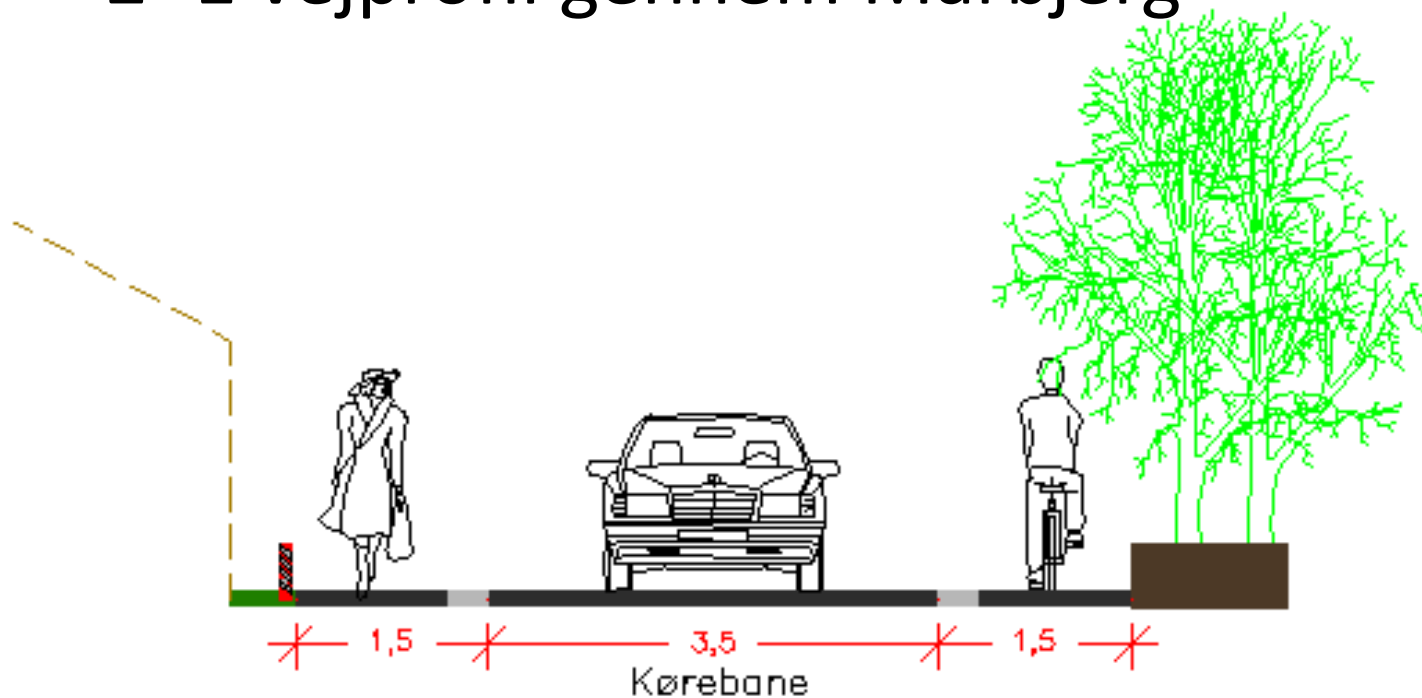


Landsbylauget – Fløng Sogn

Soderup – Marbjerg – Ny Fløng – Fløng



2 -1 vejprofil gennem Marbjerg





Landsbylauget – Fløng Sogn

Soderup – Marbjerg – Ny Fløng – Fløng



Kom så i gang kommune





Landsbylauget – Fløng Sogn

Soderup – Marbjerg – Ny Fløng – Fløng



Region
Hovedstadens
Plan om
råstofudvinding
ved
Vridsløsemagle.

Taget ud af Råstofplanen
den 30. maj 2017





Landsbylauget – Fløng Sogn

Soderup – Marbjerg – Ny Fløng – Fløng



HVAD ER EN LANDSBYKLYNGE?

En landsbyklynge er et antal landsbyer, der samarbejder om fælles strategiske mål.

Det sker i en netværksstruktur, hvor landsbyerne benytter hinandens styrker til at udvikle både den enkelte landsby og hele klyngen.

Landsbyklynger handler om at skabe en fælles stedsidentitet, socialt fællesskab og om at samles om fælles fysiske faciliteter og aktivitetsmuligheder.



Landsbylauget – Fløng Sogn

Soderup – Marbjerg – Ny Fløng – Fløng



"Den Røde Legeplads"

2012

2016





Landsbylauget – Fløng Sogn

Soderup – Marbjerg – Ny Fløng – Fløng



Byfesten 2016 åbnes af "Dronningen"





Landsbylauget – Fløng Sogn

Soderup – Marbjerg – Ny Fløng – Fløng



Hannes dans på scenen





Landsbylauget – Fløng Sogn

Soderup – Marbjerg – Ny Fløng – Fløng



Mange besøgende





Landsbylauget – Fløng Sogn

Soderup – Marbjerg – Ny Fløng – Fløng



Cod Roe Blues Band sluttede festen.





Landsbylauget – Fløng Sogn

Soderup – Marbjerg – Ny Fløng – Fløng



Rovfugl i Fløngskoven, - foto af Ole Sørensen





Landsbylauget – Fløng Sogn

Soderup – Marbjerg – Ny Fløng – Fløng



Skal vi have et KOGRÆSSERLAUG?





Landsbylauget – Fløng Sogn

Soderup – Marbjerg – Ny Fløng – Fløng



Får på
Møllebakken



og nu også ved
Solfangeranlægget.



Landsbylauget – Fløng Sogn

Soderup – Marbjerg – Ny Fløng – Fløng



Udstykning ved Fagerbo/Bækstien





Landsbylauget – Fløng Sogn

Soderup – Marbjerg – Ny Fløng – Fløng



GUSTIN Landskab A/S præsenterer projektet



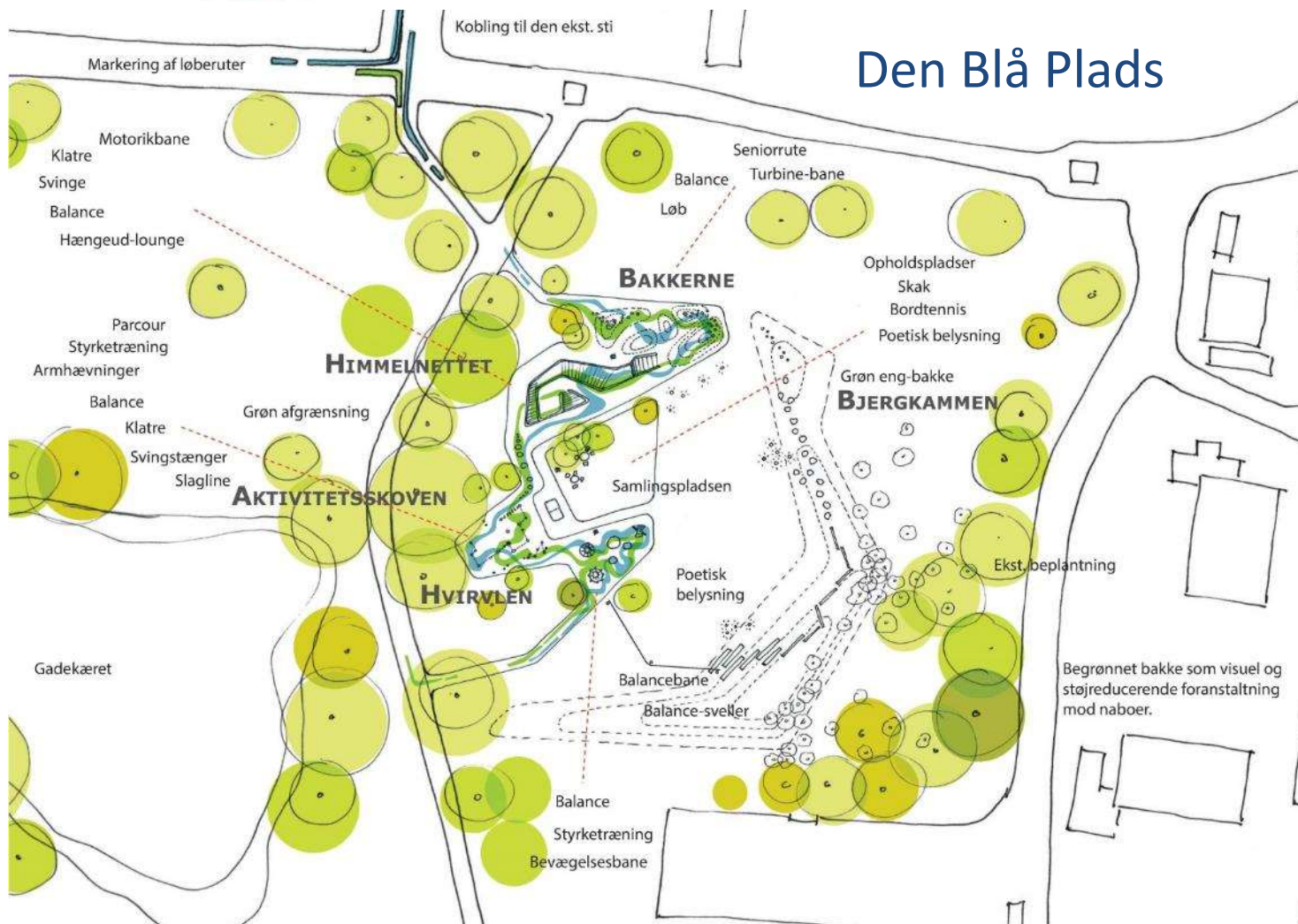


Landsbylauget – Fløng Sogn

Soderup – Marbjerg – Ny Fløng – Fløng



Den Blå Plads





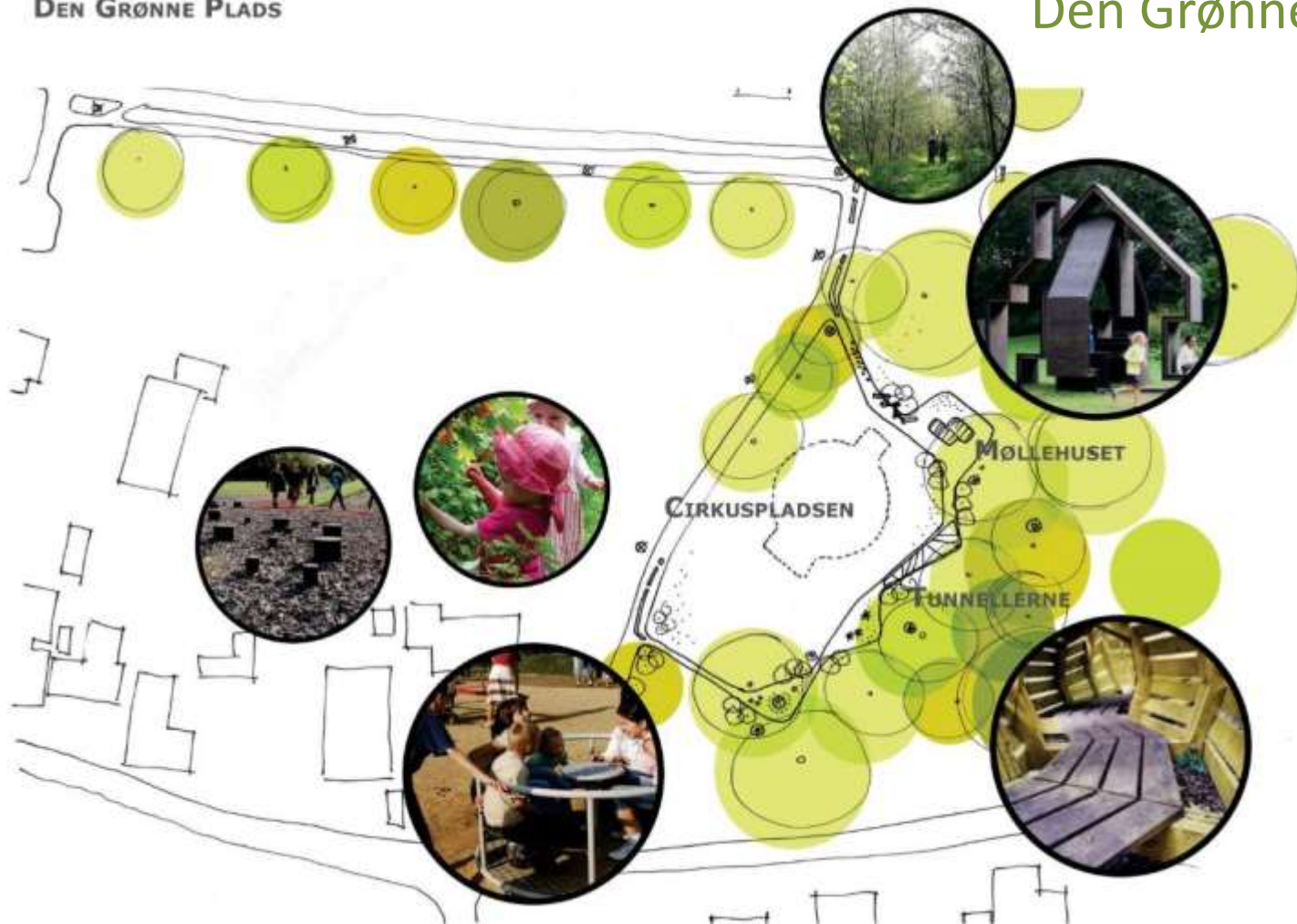
Landsbylauget – Fløng Sogn

Soderup – Marbjerg – Ny Fløng – Fløng



DEN GRØNNE PLADS

Den Grønne Plads





Landsbylauget – Fløng Sogn

Soderup – Marbjerg – Ny Fløng – Fløng



Så er det snart
jul igen

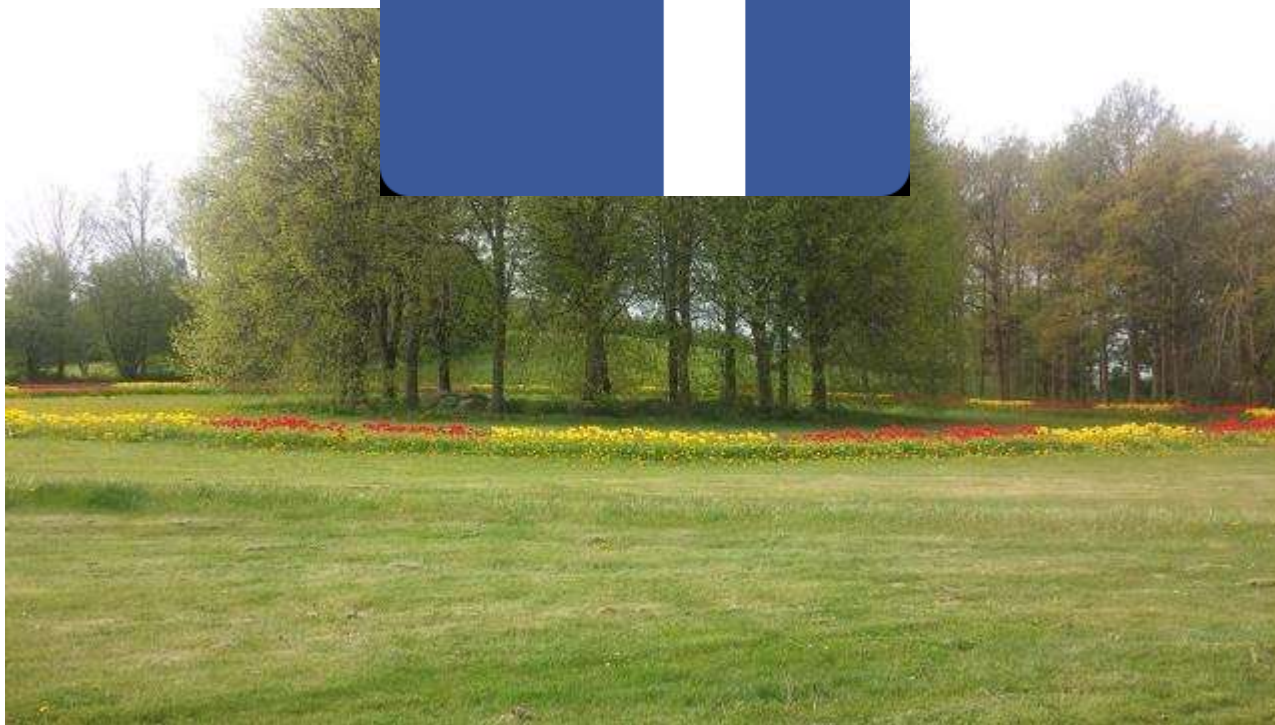


Skal vi have træ ved
Rema 1000 ?



Landsbylauget – Fløng Sogn

Soderup – Marbjerg – Ny Fløng – Fløng





Landsbylauget – Fløng Sogn

Soderup – Marbjerg – Ny Fløng – Fløng



Tak for I lyttede

Spørgsmål ?