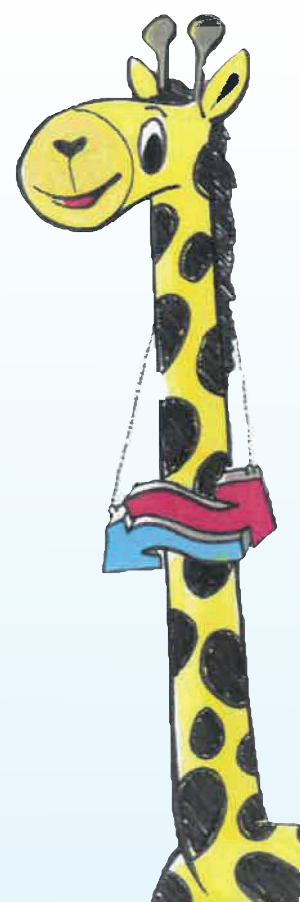


Denne aftale om fjernvarmetilslutning er kun gældende for disse ejendomme ved underskrift senest 31. december 2022:

- |                    |                 |
|--------------------|-----------------|
| Bakkeboager        | Mølleager       |
| Brandvænget        | Månebakken      |
| Fagerbo            | Rafteager       |
| Fakkelvænget       | Reerslevvej 82  |
| Georg Hansens Ager | Reerslevvej 84  |
| Ildvænget          | Reerslevvej 86  |
| Industrivej        | Rosenager       |
| Lilleager          | Roskildevej 333 |
| Lindegårdsager     | Roskildevej 335 |
| Liselundager       | Tjørneager      |
| Moseager           |                 |



Tilslutningsaftalen findes også på hjemmesiden, hvor den kan udfyldes og underskrives elektronisk.

## Aftale om fjernvarmetilslutning

### || Aftale om tilslutning og levering af fjernvarme til adressen:

Adresse ||

#### Aftalen indgås mellem:

Høje Taastrup Fjernvarme (forkortet til HTF), CVR-nr. 13057117  
og underskriver, som er ejendommens ejer:

Fornavn og efternavn ||

Adresse ||

Postnummer ||

By ||

Telefon ||

E-mail ||

(Har ejendommen flere ejere, skal vi også bruge deres oplysninger og underskrift)

Fornavn og efternavn ||

Adresse ||

Postnummer ||

By ||

Telefon ||

E-mail ||

### || Ejers oplysninger om ejendommen:

Boligens størrelse i kvadratmeter kan findes på OIS.dk

Boligareal ||

m<sup>2</sup>

Erhvervsareal ||

m<sup>2</sup>

Kælderareal ||

m<sup>2</sup>

Ejendommen er lige nu opvarmet med:



Olie

Sæt kryds



Naturgas

Sæt kryds

Du skal selv opsigte din gasforsyning elektronisk på Mit Evida <https://selvbetjening.evida.dk>, når du har fået installeret fjernvarme. Har du ikke et kundenr., så ring til Evidas kundeservice på tlf. 77 89 90 00. Du får med det samme besked, om du er berettiget til at få betalt din frakobling på 8.200 kr. via statens nye afkoblingspulje. Får du ikke del i puljen, betaler HTF beløbet for dig.



Elvarme

Sæt kryds

Har du elvarme skal du selv investere i et luft-/ eller vandbåret anlæg til fjernvarme.



## Aftale om fjernvarmetilslutning, fortsat

### II Aftalen inkluderer:

- II Etablering af stikledning fra vejen og ind til ejendommen.  
Tilslutning er gratis: Ved underskrift på aftalen senest 31. december 2022 skal der ikke betales tilslutningsbidrag.
- II HTF leverer fjernvarme til ejendommen, når stikledning og fjernvarmeanlæg er etableret.  
Forbrugsafgifterne betales senest 3 måneder efter etablering af stikledning.

### Installation af fjernvarmeanlæg

- II Du kan enten indgå en aftale om Fjernvarmeanlæg på abonnement med HTF, der så sørger for nedtagning af gammelt varmeanlæg, opsætning af nyt fjernvarmeanlæg og vedligeholdelse af anlægget i 20 år (inkl. reservedele). Abonnement bliver betalt som en kvartalsvis tarif via din varmeregning. Når du har underskrevet denne tilslutningsaftale kan du få en beregning af din præcise abonnementspris ved at booke besøg af vores VVS-installatør på [htf.dk/fjernvarmeanlaeg-paa-abonnement](http://htf.dk/fjernvarmeanlaeg-paa-abonnement). Derefter får du tilsendt en aftale om Fjernvarmeanlæg på abonnement til underskrift.
- II Eller du kan selv købe dit fjernvarmeanlæg og betale en autoriseret VVS-installatør, der skal installere dit fjernvarmeanlæg, jf. Tekniske bestemmelser for fjernvarmelevering i Høje Taastrup Fjernvarme. Afregning sker direkte med VVS-installatøren og du skal selv sørge for vedligeholdelse af anlægget.

### II Aftalegrundlag

Aftalegrundlaget, der er gældende for aftalen mellem HTF og ejer af ejendommen er følgende:

- II Denne tilslutningsaftale
- II Takstblad for HTF\*
- II Almindelige bestemmelser for HTF\*
- II Tekniske bestemmelser for HTF\*
- II Vedtægter for HTF\*

\* Det til enhver tid gældende aftalegrundlag kan findes på hjemmesiden [htf.dk](http://htf.dk) eller rekvireres.



**Aftalegrundlaget er accepteret** (Aftale grundlaget skal accepteres, for at denne aftale er gyldig.)

Sæt kryds

### II Ikrafttræden

Det er en forudsætning for HTF's indåelse og opfyldelse af denne tilslutningsaftale, at de oplysninger, ejeren af ejendommen har givet, er korrekte og fyldestgørende. Aftalen træder i kraft, når HTF har modtaget denne tilslutningsaftale i udfyldt og underskrevet stand.

Tilslutningsaftalen scannes og mailes til: [htf@htf.dk](mailto:htf@htf.dk)

eller sendes i vedlagte, frankerede svarkuvert til HTF, Malervej 7A, 2630 Taastrup.

Dato      II      Ejer

Dato

II



Direktør Astrid Birnbaum  
Høje Taastrup Fjernvarme

Dato      II      Ejer

